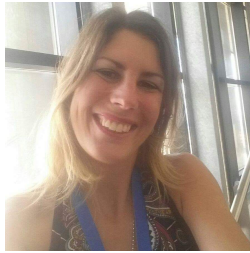


## INFORMAZIONI PERSONALI



## Melania Stefania Marini

Piazza Martiri di Belfiore, 4 - 00195 Roma  
Via Vedana, 49 – 00100 Roma

 392.8577827

melania\_marini@yahoo.it

Sesso F | [Data di nascita](#) 05/04/1979 | [Nazionalità](#) Italiana

## POSIZIONE RICOPERTA

Psicoterapeuta in libera professione  
Esperta del Tribunale di Sorveglianza de L'Aquila  
CTU presso Tribunale Ordinario di Roma

## TITOLO DI STUDIO

Laurea in Psicologia presso la Sapienza di Roma,  
Specializzazione in Psicoterapia Cognitiva presso SPC Roma,  
Master in Psicodiagnosi e Rorschach presso ARPIT Roma, Master  
in Psicologia Giuridica presso Obiettivo Psicologia Roma

ESPERIENZA  
PROFESSIONALE

Dal 2011

Psicoterapeuta

- Dal 2017 CTMI (Centro di Terapia Metacognitiva Interpersonale) Roma  
**Esperta relatrice (Giudice Onorario)**  
Tribunale di Sorveglianza L'Aquila
- Dal 2017 **CTU (Consulente Tecnico D'Ufficio)**  
Tribunale Ordinario Roma
- 2010-2016 **Psicoterapeuta**  
CPR (Centro Psicoterapia e Riabilitazione) Roma
- 2015-2016 **Insegnante di sostegno e formatrice**  
Istituto Fondazione Cristo Re Roma
- Psicoterapeuta e ricercatrice**  
Terzocentro Roma
- 2009-2011 **Gestione soci e referente Oasi centro-sud**  
Wwf Italia Onlus
- 1999-2009 **Insegnante di sostegno, formatrice**  
Società Dolce Bologna
- 2005-2006 **Tirocinante, responsabile contro d'ascolto**  
SPDC Ospedale S.Spirito Roma  
CSM Asl RM E Roma
- 2003-2009

## ISTRUZIONE E FORMAZIONE

---

- 2016-2017 **Psicodiagnosta**  
Arpit Roma
- 2015 **Specialista in Psicologia Giuridica**  
Obiettivo Psicologia Roma
- 2005-2009 **Specialista in Psicologia Cognitiva**  
SPC Roma
- 1999-2003 **Laurea quinquennale in Psicologia dello Sviluppo**  
La Sapienza Roma

COMPETENZE PERSONALI

---

Lingua madre italiano

Altre lingue

	COMPRESIONE		PARLATO		PRODUZIONE SCRITTA
	Ascolto	Lettura	Interazione	Produzione orale	
Inglese	B2	B2	B1	B1	B2

Livelli: A1/A2: Utente base - B1/B2: Utente intermedio - C1/C2: Utente avanzato  
[Quadro Comune Europeo di Riferimento delle Lingue](#)

Competenze comunicative

- ottime competenze comunicative acquisite durante la mia esperienza di formazione e di lavoro nel campo della psicologia clinica, evolutiva, giuridica, oltre che dalle esperienze come relatore in convegni in Italia e all'estero.

Competenze organizzative e gestionali

- leadership (esperienza lavorativa in WWF Italia)

Patente di guida B/A2

ULTERIORI INFORMAZIONI

---

<p>           Pubblicazioni            Presentazioni            Progetti            Conferenze            Seminari            Riconoscimenti e premi            Appartenenza a gruppi /            associazioni            Referenze            Menzioni            Corsi            Certificazioni         </p>	<p> <b>APPARTENENZA A GRUPPI/ASSOCIAZIONI:</b>            SITCC (Società Italiana Terapia Cognitiva-Comportamentale)            SPR (Società per la Ricerca in Psicoterapia)         </p> <p> <b>CONVEGNI E PRESENTAZIONI:</b>            Matera, 7-8 maggio 2004            Roma, 16-19 giugno 2004            Verona, 22-24 ottobre 2004            Roma, 15 luglio 2005            S.Benedetto del Tronto,            16-18 settembre 2005            Roma, 13 ottobre 2005            Roma, 4 novembre 2005            Ginevra, 6-10 marzo 2006            Roma, 24-25 marzo 2006            Roma, 3 maggio 2006            Edimburgo, 21-24 giugno 2006            Roma, 19-23 luglio 2006            Varese, 15-17 settembre 2006            Reggio Calabria,            28 settembre-1 ottobre 2006            Roma, 5 ottobre 2006            Roma, 10-12 maggio 2007            Roma, 23 ottobre 2007            Roma, 10 gennaio 2008         </p>	<p>           La psicopatologia tra geni e generazioni.         </p> <p>           35th Annual Meeting of the            Psychotherapy Research of the SPR.         </p> <p>           XII Congresso Nazionale SITCC.            L'evoluzione del cognitivismo clinico: i            modelli, i metodi, la ricerca.         </p> <p>           Spettro della patologia da trauma            relazionale in età infantile e psicosi            affettive e schizoaffettive: continuum o            due entità distinte?.         </p> <p>           V Congresso Nazionale SPR. Ricerca in            psicoterapia e qualità della cura.         </p> <p>           Il trattamento psicosociale e cognitivo            della schizofrenia.         </p> <p>           La ricostruzione delle narrazioni in            psicoterapia.         </p> <p>           European Method Workshops of the SPR.         </p> <p>           I disturbi gravi e di personalità: modelli e            trattamento.         </p> <p>           L'ipocondria.         </p> <p>           37th Annual Meeting of the            Psychotherapy Research of the SPR.            (Paper presentato: The role of positive            emotions in therapeutic alliance and            metacognition).         </p> <p>           Summer School of the SPR Europe.         </p> <p>           European Workshop: Basic common            principles of psychotherapy in personality            disorders.         </p> <p>           VI Congresso Nazionale SPR. (Simposio            organizzato con relazione dal titolo: Il            ruolo delle emozioni positive nell'alleanza            terapeutica e nella metacognizione).         </p> <p>           Obsessive-Compulsive Disorder:            theoretical models, research data,            perspectives of treatment. Towards a new            understanding of OCD.         </p> <p>           Congresso Internazionale: Personalità e            relazione.         </p> <p>           Il disturbo ossessivo-compulsivo: Psico-            educazione, supporto familiare, terapia in            età evolutiva.         </p> <p>           La terapia dei disturbi gravi            dell'attaccamento in età evolutiva.         </p>
--	--	---

Webinar

Compassion Focused Therapy

Roma, 23-24 aprile 2021  
TMI

Corso Addiction e dipendenza comportamentali in

Dati personali

Autorizzo il trattamento dei miei dati personali ai sensi del Decreto Legislativo 30 giugno 2003, n. 196 "Codice in materia di protezione dei dati personali".